



Décembre 2017

Bilan social des DDI pour 2016

La nouvelle édition du

« Qui suis-je, dans quel État (territorial) j'erre ? »

Après un première bilan 2011 trop partiel, qui s'est étoffé au fil des ans notamment sous l'impulsion de Force Ouvrière, **voici la mouture 2016 livrée à la discussion du CT des DDI du 14 décembre 2017.**

FORCE OUVRIERE, en s'appuyant sur les éléments présentés cette année, mais également ceux obtenus depuis la mise en place des DDI, vous en livre les principaux enseignements et points de vigilance.

Une version qui a pris en compte certaines de nos demandes, mais qui mérite encore d'être améliorée, notamment par :

- des analyses qualitatives des tendances et des chiffres, ainsi que des propositions d'actions à mettre en oeuvre Comment rester silencieux face à la pyramide des âges qui laisse augurer un départ massif d'agents à la retraite d'ici 5 ans ?
- Des commentaires sur les résultats, comme par exemple, l'impact des plans de requalification, notamment sur les entrées des catégories B supérieures aux sorties !
- Des enquêtes à mener : comment laisser apparaître que 4 DDI n'ont pas réuni leurs CHSCT sans aller expertiser ce résultat ?
- Des compléments à apporter : le nombre d'heures écrêtées chaque année dans chaque DDI, reflet du travail dissimulé et des tensions vécues ! Dans les recrutements, la quantification du nombre de sorties d'école pourrait permettre de tirer des enseignements sur l'importance des postes offerts par les ministères d'appartenance en primo-affectation et ainsi anticiper les conséquences des départs massifs à la retraite !
- Une analyse des évolutions sur des temps longs ... en regardant des la création des DDI notamment !

Autant d'éléments que nous manquerons pas de réclamer pour le bilan 2017 !

Quelques éléments saillants à en extraire...et ce en osant les confronter aux données du bilan 2011 !

Agents des DDI, comptez-vous (et c'est de plus en plus facile) !

Vous étiez 42 977 en 2010 (source : nombre d'électeurs en DDI fin 2010)... et bien vous n'êtes plus que 28 760 personnels titulaires (30 927 inscrits aux élections de 2014, 29 324 fin 2015) à fin 2016 ! Encore une baisse de près de 2 % en une année !

Soit la disparition de plus de 550 agents en 1 an, et plus de 14 000 agents depuis fin 2010... et ce sans compter le coup de rabot appliqué au 1er janvier 2010 lors de la mise en place de Réate 1 !



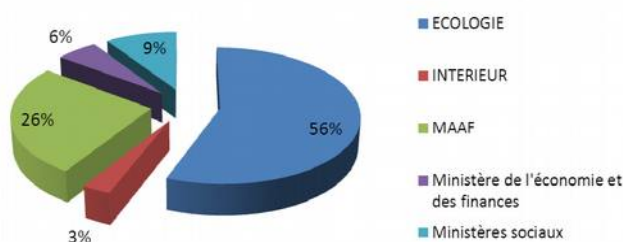
Entre début 2010 et fin 2016, les DDI ont donc perdu le tiers de leurs effectifs physiques ! Et malgré nos alertes, cela perdure, voire s'amplifie !

Une réalité que FO dénonce depuis longtemps, une alerte lancée au fil des ans et pourtant .. la fuite ne s'arrête pas !

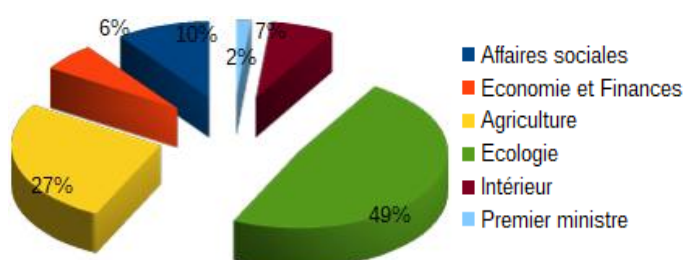
A quand les réflexions sur l'adéquation missions / moyens ? A la place, le raisonnement appliqué est la bonne vieille raison budgétaireet avec les perspectives tracées par le PLF 2018 sur les différents ministères alimentant les DDI, cela n'est pas près de s'améliorer !

D'où venez-vous ?

Données 2011 :

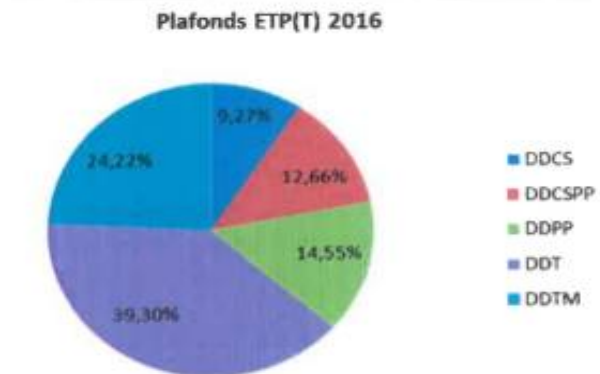
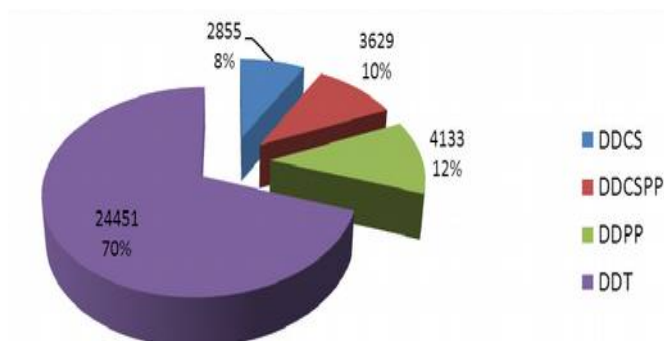


Données 2016 :



Encore le même ministère contributeur en 2016 : l'écologie ! Et au profit de quel ministère ? L'intérieur ... qui double son poids dans la représentation.

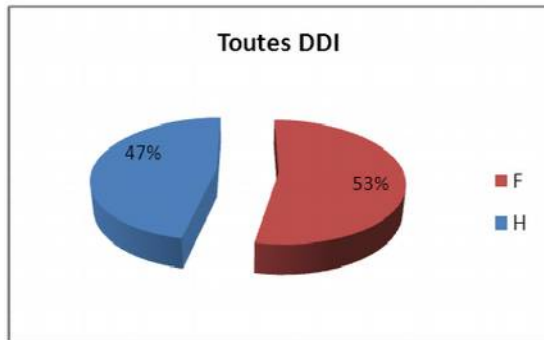
Dans quelle direction êtes-vous (à défaut de savoir dans quelle direction vous allez...) ?



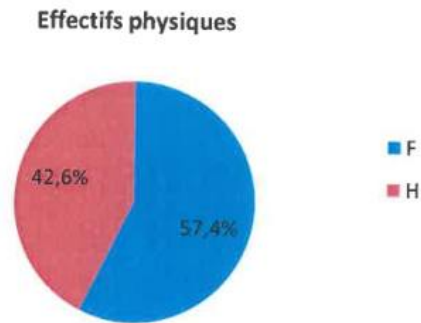
Rappel des données 2011

Un net tassement du bloc DDT/DDTM (passant de 70 % à 63%)..et la seule DDI à enregistrer une légère progression est la DDPP, mais bien loin de compenser les baisses dans les autres DDI !

Mesdames et messieurs, comptez-vous...



Rappel des données 2011



Attention, une fois n'est pas coutume : les hommes sont en rose et les femmes en bleu



Des DDI qui continuent donc à se féminiser...et notamment les DDCS, pour lesquelles les femmes représentent environ 74 % des effectifs.

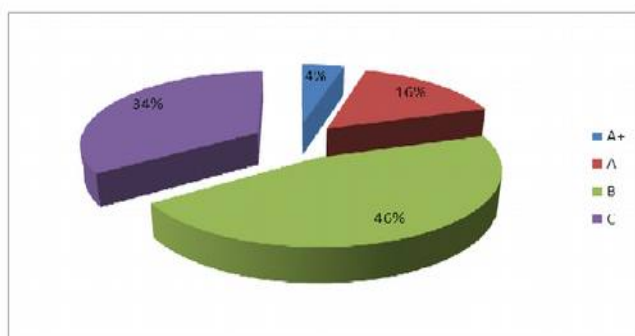
Des proportions qui s'inversent encore au niveau de l'encadrement, avec un maintien à environ 47 % de féminisation des catégories A et 24 % en A+ (en baisse par rapport à 2015 : 29,45 %)... et une dynamique positive confirmée dans la durée puisque 57% des agents de catégorie A/A+ (y compris chefs de services) de moins de 40 ans sont des femmes !

Notons que le déséquilibre homme/femme apparaît pour les plus de 50 ans, les textes sur la parité faisant leur effet pour les débuts de pyramide d'âge.

Une perspective encourageante y compris en ce qui concerne l'alimentation du vivier d'emplois de direction...puisque 42 % des primo-affectations en 2016 étaient des femmes.

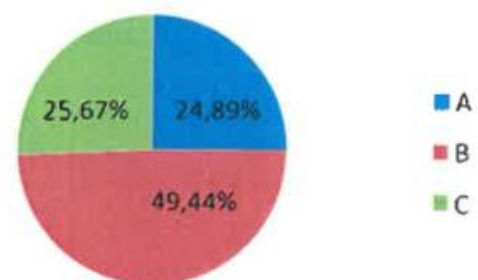
Quelle répartition en catégories de personnels ?

Toutes DDI confondues



Rappel des données 2011

répartition par corps -effectifs 2016-



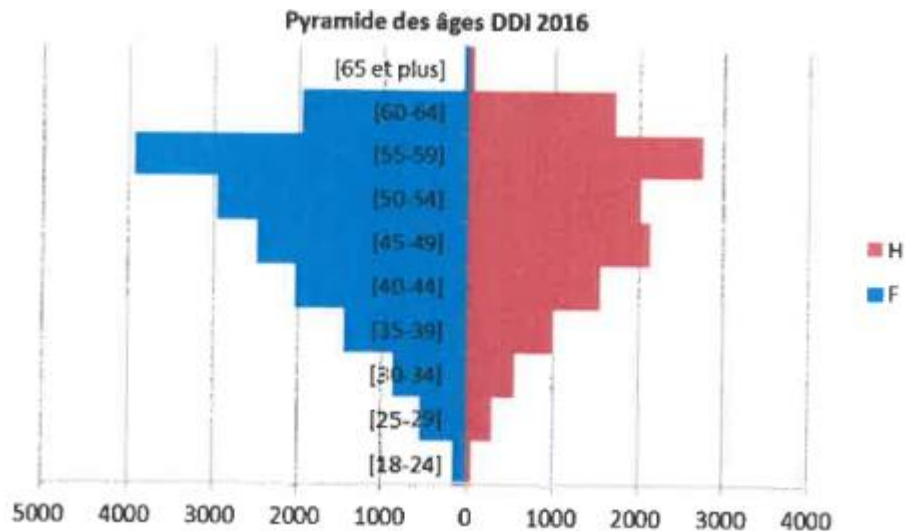
Une diminution de la représentation de la catégorie C qui perdure (28 % en 2015 – à peine 26 % en 2016) !

Une augmentation de la représentation des catégories B (48 % en 2015 – presque 50 % en 2016) ... conséquences directes des plans de requalification...ou plutôt de la suppression des postes de catégorie C. ?

Pyramide des âges...

Choc démographique toujours en vue (âge moyen autour de 50 ans, et quasiment 37% - contre 39% en 2014, 37 % en 2015 - des agents qui ont plus de 55 ans!)

Un signe positif cependant : l'âge moyen des femmes et des hommes a reculé depuis 2015 et passe en-dessous de la barre des 50 ans !

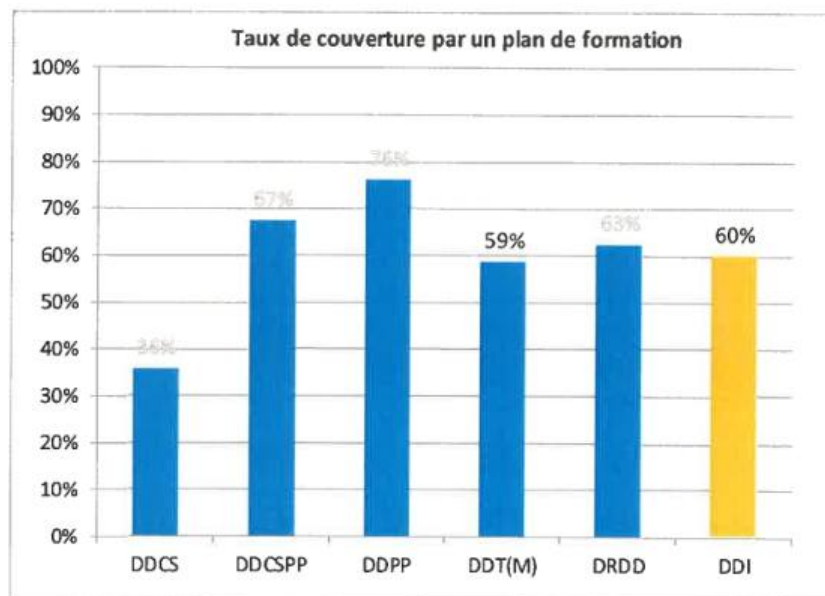


Une pyramide des âges que FO n'a cessé de dénoncer ... Mais que font les ministères en matière de primo-affectation pour les DDI ?

Vous attendez que la source se tarisse pour fermer les portes des DDI ?

Prise en compte de l'importance de la formation dans les DDI... pas bien ! Après avoir enregistré une légère progression entre 2014 et 2015, c'est une baisse du budget moyen par ETP de l'ordre de 21 % qui est constatée en 2016 ! Baisse essentiellement portée dans les DDCS-PP. Un taux de couverture qui passe de 66 % en 2015 à 60 % en 2016 ; les DDPP passant de 91 % à 76 % et les DDCS de 48 % à 36 % !

Et encore, des données qui sont à relativiser, puisque sont incluses les formations « obligatoires » : formation des directeurs, directeurs adjoints, secrétaires généraux, démarche APPO, ...



Et il faudrait d'abord répondre à la question « former pour quelles missions pérennes ? »... Une question déjà posée en 2015

Agent des DDI : quel montant accepte-t-on de vous consacrer en fonctionnement?

De moins en moins... De l'ordre de 8,8 % en moins entre 2015 et 2016 par ETP, alors même que le périmètre du BOP 333 s'élargit et englobe de plus en plus de postes de dépenses depuis sa création en 2011.

Et une question demeure en 2016 : quelle serait la moyenne par agent en ne prenant pas en compte le périmètre des DR(D)JSCS, la valeur par ETP étant supérieure à la moyenne des DDI ?



Et le climat social et le bien-être au travail, avec ça ?

Des effectifs en diminution, des missions pas revues à la baisse, des tensions grandissantes ... qui se traduisent au travers de ce bilan social.

A la demande de FO en 2015, l'administration a pu évaluer le nombre de congés perdus, de l'ordre de 0,18 pour les femmes et de 0,19 jour pour les hommes, et ce malgré le nombre grandissant de comptes épargnes temps (72 % des agents en détiennent en 2015 - 81 % en 2016).

Et il manque encore le nombre d'heures écrêtées chaque année un indicateur qui démontrera la nécessité à recruter et le travail dissimulé. Mais peut-être que l'administration veut se cacher les yeux ?

Une pression qui se traduit également dans les mouvements sociaux... on accuse pour les DDI 5 108 jours non travaillés, pour rappelons-le, 28 770 agents !).

Et que dire aussi des 8 DDI sans assistant ou conseiller de prévention ? L'administration a-t-elle pris la mesure de l'urgence à combler ces manques ?

Autres signes d'alerte ... ces DDI qui n'ont réuni aucun CHSCT en 2016 ? Serait-ce que tout va bien ? Ou encore ces 49 DDI qui en ont convoqué 4 dans l'année ? Une nécessité ? L'envie de bien faire ?

Rien n'est dit dans le rapport ...

Sans compter encore une fois l'augmentation du nombre des accidents de services entre 2015 et 2016 (+4,4%) et a priori plus graves, puisque la part des arrêts de plus de 3 jours a aussi progressé (+10,3%).

Enfin, des statistiques à expertiser .. le nombre de sanctions disciplinaires qui va croissant entre 2015 et 2016, passant ainsi de :

- 9 avertissements en 2014, puis 17 en 2015 à enfin 22 en 2016 ;
- 8 blâmes en 2014 et 2015 à 18 en 2016 !

Là encore, silence ...



Zooms sur les différentes familles de DDI...

Quelques points saillants pour les DDCS:

- Une taille moyenne en-dessous de 60 agents (plus de 64 en 2010)
- Évolution 2015/2016 : +0,68% en effectifs physiques et +0,66% en plafond d'emploi... effet mécanique de la mise en place des DRDJSCS...mais rassurez-vous, il s'agit là de transferts de postes existants, aucunement des créations !
- Prédominance des ministères sociaux : 72,8% des agents (71,3% en 2015) devant l'Intérieur et l'Écologie
- Taux de féminisation important : 74%
- Taux d'encadrement important : 36%

Quelques points saillants pour les DDCSPP:

- Une taille moyenne autour de 77 agents (stable par rapport à 2015)
- Évolution 2015/2016 : -0,49% en effectifs physiques et +0,39% en plafond d'emploi
- Prédominance du MAAF (50,8%) et des ministères sociaux (29,1% - idem 2015), devant les finances (10,6 - idem 2015%), l'Intérieur et l'Écologie
- Taux de féminisation important : 62%
- Taux d'encadrement important : 36%
- Moindre représentation en catégorie C : 17,4% (encore en baisse par rapport à 2015)
- Taux important de contractuels : 13,5% (idem 2015)

Quelques points saillants pour les DDPP:

- Une taille moyenne autour de 73 agents (contre 93 en 2010 !)
- Évolution 2015/2016 : +0,88% en effectifs physiques et +0,46% en plafond d'emploi
- Prédominance du MAAF (59,9 % en 2016, contre 60,5% en 2015 et 61% en 2014) devant les finances (33 % en 2016 et 32,8% en 2015), l'Intérieur et l'Écologie
- Taux d'encadrement important : 38%
- Moindre représentation en catégorie C : 7,6 %
- Taux important de contractuels mais en baisse : 11,7% (13 % en 2015 et 15% en 2014)

→ Quelques points saillants pour les DDT(M):

- Une taille moyenne autour de 158 agents pour les DDT (contre 176 en 2015, 184 en 2014 et 227 en 2013!), 247 agents pour les DDTM (contre 274 en 2015, 285 en 2014, à comparer globalement à près de 315 agents présents en DDT/DDTM en 2010 !)
- Évolution 2015/2016 : -3% en effectifs physiques et -5% en plafond d'emploi...ça continue !
- Prédominance faussement croissante de l'Écologie/Égalité des territoires (73 % contre 68% en 2015 et 79% en 2011) devant le MAAF (18 % contre 23,3% en 2015 et 24 % en 2014) et l'Intérieur (7,5% - stable) vases communicants entre MEEM et MAAF ?
- Taux d'encadrement faible: 18%

→ Quelques points saillants pour les DR(D)JSCS:

- Évolution 2015/2016 : -3,37% en effectifs physiques et -3,52% en plafond d'emploi...juste créées et déjà en décroissance ?
- Prédominance des ministères sociaux avec une représentation autour de 90 %

La démonstration que DDI ne rime pas qu'avec difficultés mais avec diversité !!!

Pour en savoir plus, vous pouvez consulter le projet de bilan social 2016 des DDI [ici](#).