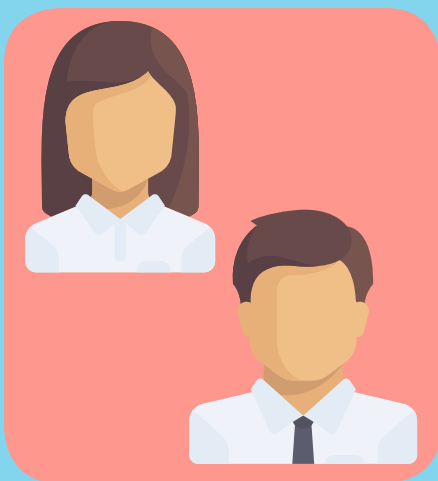


# Ingénieur des travaux de la météorologie IDT scénario 1

# FO

## Carrière type

1	Eleve 1 <sup>ère</sup>
2	Eleve 2 <sup>de</sup>
3	ITM 1
4	1
5	2
6	2
7	3
8	3
9	4
10	4
11	5
12	5
13	5
14	6
15	6
16	6
17	6
18	7
19	7
20	7
21	7
22	IDT 4
23	4
24	4
25	5
26	5
27	5
28	6
29	6
30	6
31	7
32	7
33	7
34	8
35	8
36	8
37	9
38	9
39	9
40	9
41	9
42	9
43	9



Retraite actuelle brute : **2890 €**

Retraite Macron brute : **2550 €**

---

**⊖ 340€ /mois**

Surcoût cotisations pour les primes :

**79 460 €** sur toute la carrière

---

*La retraite par **points**,  
c'est payer **plus**  
pour gagner **moins***

**A partir du 5 décembre  
Dire NON !**