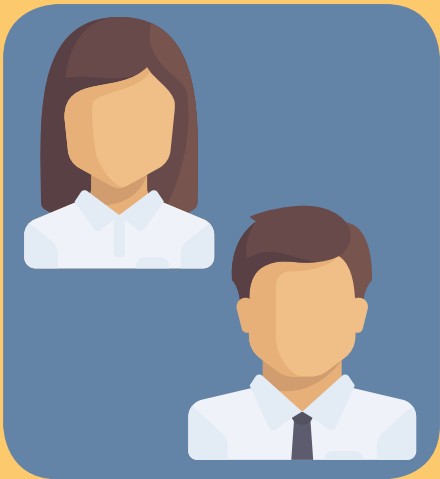


# Chargé de recherche passant Hors classe après 15 ans

FO

## Carrière type

1	CRCN
2	CRCN
3	CRCN
4	CRCN
5	CRCN
6	CRCN
7	CRCN
8	CRCN
9	CRCN
10	CRCN
11	CRCN
12	CRCN
13	CRCN
14	CRCN
15	CRCN
16	CRHC
17	CRHC
18	CRHC
19	CRHC
20	CRHC
21	CRHC
22	CRHC
23	CRHC
24	CRHC
25	CRHC
26	CRHC
27	CRHC
28	CRHC
29	CRHC
30	CRHC
31	CRHC
32	CRHC
33	CRHC
34	CRHC
35	CRHC
36	CRHC
37	CRHC
38	CRHC
39	CRHC
40	CRHC
41	CRHC
42	CRHC
43	CRHC



Retraite actuelle brute : 3420€

Retraite Macron brute : 2420€

⊖ 1000€/mois

Surcoût cotisations pour les primes :

16 660€ sur toute la carrière

**La retraite par points,  
c'est payer plus  
pour gagner moins**

**A partir du 5 décembre  
Dire NON !**