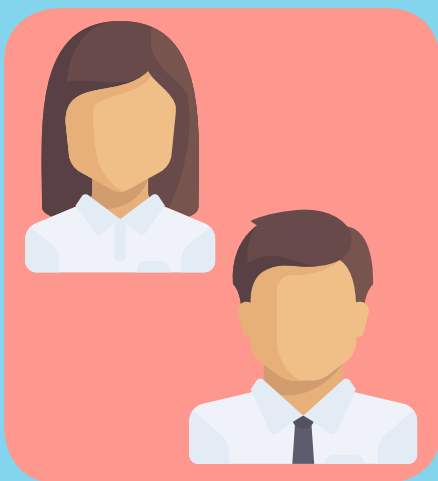


Ingénieur des travaux de la météorologie IDT scénario 2

FO

Carrière type

1	Eleve 1 ^{ère}
2	Eleve 2 ^{de}
3	ITM 1
4	1
5	2
6	2
7	3
8	3
9	4
10	4
11	5
12	5
13	5
14	6
15	6
16	6
17	6
18	7
19	7
20	7
21	7
22	8
23	8
24	8
25	8
26	9
27	9
28	9
29	9
30	IDT6
31	6
32	6
33	7
34	7
35	7
36	8
37	8
38	8
39	9
40	9
41	9
42	9
43	9



Retraite actuelle brute : **2885 €**

Retraite Macron brute : **2460 €**

⊖ 425€ /mois

Surcoût cotisations pour les primes :

75 370€ sur toute la carrière

*La retraite par **points**,
c'est payer **plus**
pour gagner **moins***

**A partir du 5 décembre
Dire NON !**