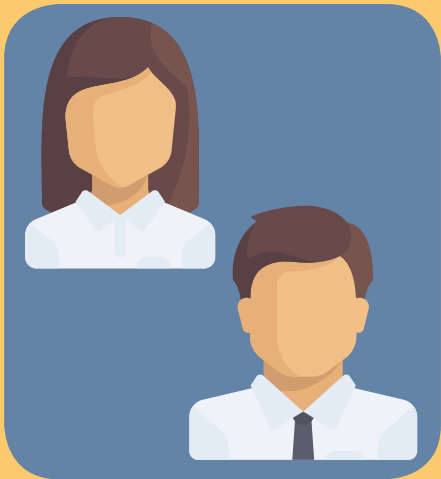


Adjointes administratifs **FO**

Carrière type

1	AA
2	AA
3	AA
4	AA
5	AA
6	AA
7	AA
8	AA
9	AA
10	AA
11	AA
12	AAP 2
13	AAP 2
14	AAP 2
15	AAP 2
16	AAP 2
17	AAP 2
18	AAP 2
19	AAP 2
20	AAP 2
21	AAP 2
22	AAP 1
23	AAP 1
24	AAP 1
25	AAP 1
26	AAP 1
27	AAP 1
28	AAP 1
29	AAP 1
30	AAP 1
31	AAP 1
32	AAP 1
33	AAP 1
34	AAP 1
35	AAP 1
36	AAP 1
37	AAP 1
38	AAP 1
39	AAP 1
40	AAP 1
41	AAP 1
42	AAP 1
43	AAP 1



Retraite actuelle brute : **1640€**

Retraite Macron brute : **1460€**

⊖ 180€ /mois

Surcoût cotisations pour les primes :
34 080€ sur toute la carrière

**La retraite par *points*,
c'est payer *plus*
pour gagner *moins***

**A partir du 5 décembre
Dire NON !**