





# DECRYPT'INFO ROUTES



## Sécurité des agents des routes de l'Etat Où l'on avance sur la méthode et on obtient des engagements !

### ► RAPPEL DES EPISODES

 Le plan de prévention renforcé des risques routiers en intervention a été complété lors de la formation spécialisée ministérielle extraordinaire du 11 décembre 2025, en présence du ministre.

 Ce comité de suivi est le suivi concret de ce plan de prévention. Cette séance est la deuxième qui s'intéresse aux concrétisations des actions du plan de prévention et qui revoit

### ► LES ÉLÉMENTS DISCUTÉS LORS DE CETTE SÉANCE

- Bilan des accidents en intervention 2025 - analyse complète
- Extension de la zone tampon de 50m à 100m
- Doctrine d'intervention sur BAU et projet d'instruction aux services
- Dispositifs d'analyse des accidents

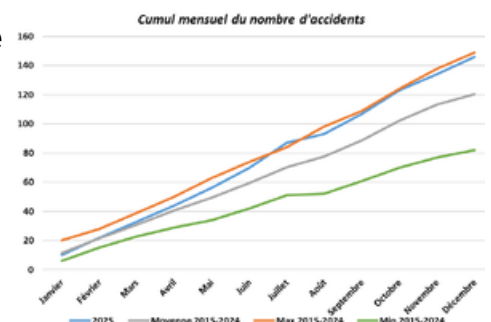
### ► ANALYSE DES ACCIDENTS 2025

En complément des remontées des précédentes réunions, cette présentation permet d'avoir une analyse plus poussée des accidents :

les années 2025 et 2026 confirment une tendance à la hausse des accidents

les statistiques montrent que la majorité des accidents ont lieu :

- lors de la pose/dépose de signalisation
- sur route à chaussées séparées
- 30% suit à un heurt de PL



## ► DOCTRINE D'INTERVENTION SUR BAU ET ZONE TAMPON

Le projet d'instruction est à nouveau présenté afin de rappeler ou introduire de nouvelles instructions.

FO demande que ces modifications ne soient pas seulement adossées au manuel du chef de chantier mais intégrées avec réédition d'une version.

**Pour FO, ce projet ne doit pas remettre en cause la mission des agents des DIR et leur interdire de faire leurs missions de sécurisation de l'usager.**



- **Interdiction de rester à bord ou à proximité** des véhicules sur zone d'intervention (rappel de l'instruction du 12 mai 2022)
- **Extension de la notion de zone d'ombre au cas des interventions sur BAU** - commentaire FO : attention à la FLR sur BAU
- **Interdiction de circuler en marche arrière** sur BAU en l'absence de balisage
- **Interdiction des interventions de signalisation de queues de bouchons** par des véhicules d'exploitation - développement des outils embarqués et connecté nécessaires à destination des usagers ( avec des véhicules dit "intelligents" )
- **Interdiction des arrêts sur BAU pour relevés de températures** de chaussées : attention aux zones de micro-climat qui nécessiteront tout de même de se rendre sur place.
- **Ramassage d'objet sur BAU** au moyen de signalisation U0 limité
- **Signalisation des véhicules en panne sur BAU** : **après une première lecture houleuse, la rédaction a été modifiée et FO a demandé des ajustements complémentaires afin de ne pas laisser penser que les interventions sur BAU sont désormais interdites !** Nous attendons donc la prochaine version.
- **Préparation des interventions** : lié à un sujet à venir sur mise en place d'une check-list avant intervention (développé par la DiRIF mais intéressante à déployer pour FO)
- **Sur l'allongement de la zone tampon de 50 à 100 mètres** : FO est pour l'extension de la zone tampon avec la prise de conscience que dans certains cas, ce ne sera pas possible.

## ► NOTE SUR L'ANALYSE DES ACCIDENTS



Tous les accidents qui ont été ou auraient pu être graves doivent être **analysés**, qu'ils soient sous intervention ou pas. Au regard de la multiplication des accidents, FO recommande à ses militants d'**effectuer toutes les analyses accident** en formation spécialisée ou groupe de travail/commission issu(e) de la formation spécialisée.

La note proposée actuellement par l'administration ne reflète pas cela. Si la vision est, comme indiqué en réunion, partagée, cela devra se refléter en prenant en compte les remarques de FO.

**POUR PLUS D'INFORMATIONS, N'HÉSITEZ PAS À CONTACTER VOS REPRÉSENTANTS LOCAUX OU [ICI](#).**